



COSMO® Colles

Collages résistants et durables



11/25



Ensemble vers le succès

Un partenaire fort

weiss

La qualité, le service après-vente et un haut niveau de fiabilité constituent les piliers du succès de notre groupe d'entreprises. Au cours des dernières années, notre portefeuille de services n'a cessé de s'améliorer et de se développer, grâce aussi à l'acquisition de nouvelles entreprises. À l'heure actuelle, environ 325 salariés dans quatre sites travaillent au succès de notre groupe.



Entreprise

Grâce au partage des compétences essentielles en matière de colles et d'éléments sandwich, nous sommes en mesure d'offrir à nos clients des solutions avantageuses de haute qualité technique.

En Europe, nous comptons parmi les principaux fabricants dans les deux segments du marché ; en outre, nous commercialisons nos produits dans des pays non européens de plus en plus nombreux, comme la Chine ou les États-Unis.



Histoire de l'entreprise

Depuis la fondation de l'entreprise en 1815, Weiss, petit producteur de colle de peau, est devenu un établissement industriel actif au niveau international dans la conception de systèmes de collage et d'éléments sandwich modernes. Grâce à notre passion pour la qualité et à notre désir de répondre aux attentes élevées de nos clients, nous sommes désormais un partenaire fiable et reconnu sur le marché.

Gamme de produits de haut niveau

Secteur d'activité Colles



Collages résistants et durables

Les techniques d'assemblage traditionnelles, comme le rivetage, le brasage, le soudage ou le vissage, sont de plus en plus remplacées par des systèmes de collage modernes qui offrent une multitude d'avantages.

Notre assortiment comprend plus de 400 variantes de colles de surface, de colles de construction, de colles instantanées et de colles spéciales pour les domaines d'application les plus divers.

Secteur d'activité Éléments sandwich

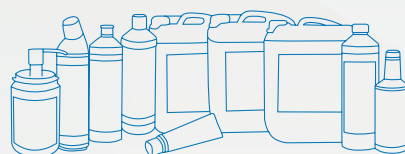


Une infinité d'options design

Notre assortiment compte plus de 5 000 variantes d'éléments sandwich. La grande variété de finitions et de matériaux d'âme disponibles ainsi que les innombrables possibilités de combinaison et de traitement offrent une infinité d'options design pour l'élément fini.

PUDOL

Produit de nettoyage et entretien



La propreté rafraîchit les esprits

PUDOL est synonyme de qualité exceptionnelle dans le secteur des produits de nettoyage dédiés aux activités commerciales.

En plus d'une gamme complète de produits de nettoyage et soin pour différentes applications, nous offrons un service après-vente complet avec des solutions et des avantages intéressants.



Une filiale
du groupe Weiss



Weiss est la seule entreprise au monde qui produit des colles et des éléments sandwich.

COSMO® Colles

Collages résistants et durables



Nos
compétences

p. 04

Polyuréthane
COSMO® PU

p. 06

Hybride
COSMO® HD

p. 14

Époxy
COSMO® EP

p. 18

Biosourcé
COSMO®
BIOSOURCÉ

p. 19

Cyanoacrylate
COSMO® CA

p. 20

Dispersion
COSMO® DS

p. 22

Diffusion
COSMO® SL

p. 24

Nettoyant
COSMO® CL

p. 26

Accessoires
COSMO® SP

p. 28

Synergie

p. 29

Interaction

p. 30

Certifications

Colles à faible émission Weiss / www.emicode.de

Produits sous licence GEV-EMICODE®

L'EMICODE® est un standard reconnu identifiant des produits de construction (p. ex., colles) sains et un label de qualité attestant de leur faible émission de COV. Les produits identifiés par l'EMICODE® sont des produits de construction modernes, sans solvant et à faible émission.



Le marquage "Vérifié biosourcé DIN" / www.dincertco.fr

Un label de qualité neutre et transparent en ce qui concerne les proportions de carbone biosourcé et la qualité des produits. Il facilite la recherche des produits qui protègent nos ressources. La présence sur nos produits du marquage "Vérifié biosourcé DIN" atteste que nous utilisons des matières premières biosourcées et que nous les soumettons à des contrôles réguliers.



8C092

Nos compétences dans le domaine des colles

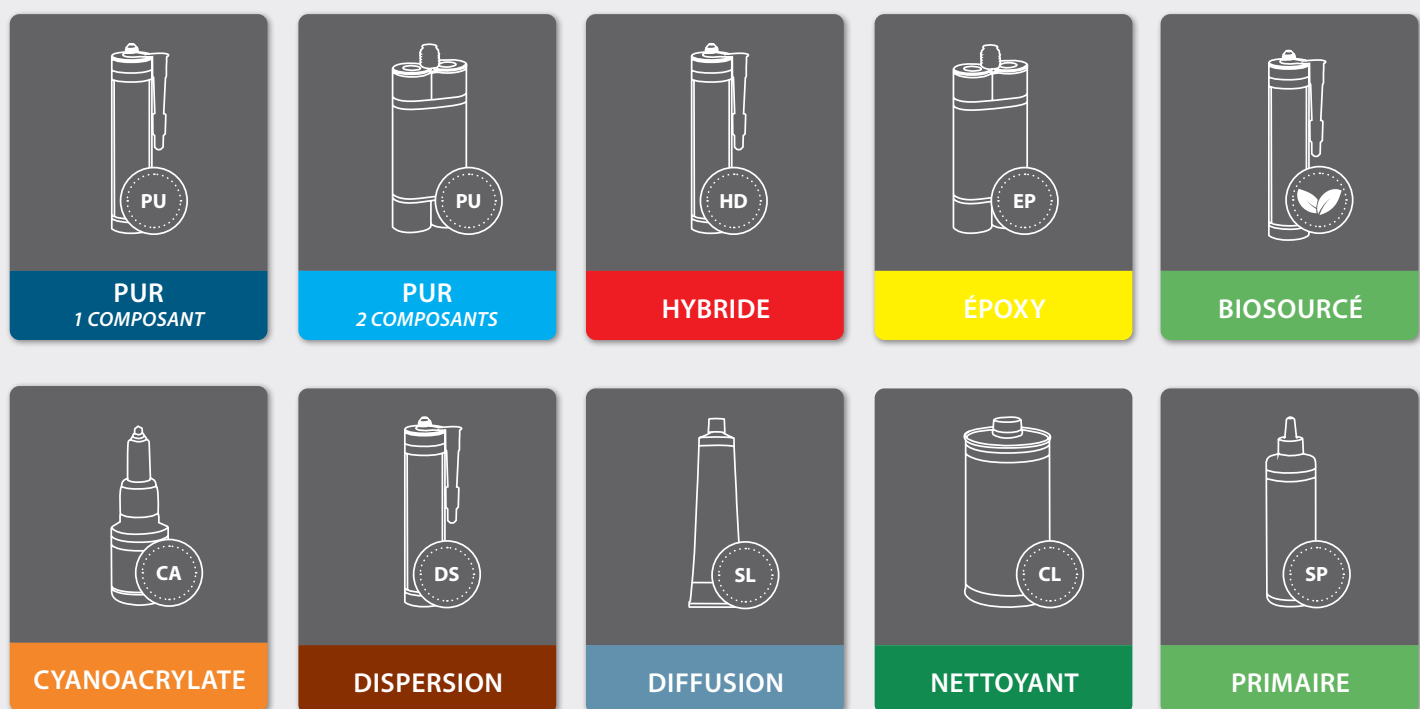
Une expérience de plus de 200 ans

Collages résistants et durables

Les techniques d'assemblage traditionnelles, comme le rivetage, le brasage, le soudage ou le vissage, sont de plus en plus remplacées par des systèmes de collage modernes, qui offrent une multitude d'avantages.

Notre assortiment compte plus de 400 variantes de colles spéciales, de construction et surface pour les domaines d'application les plus divers.

Nos systèmes de collage et nettoyants



Domaines d'application

Weiss offre des systèmes de collage très résistants pour les domaines d'application les plus divers. En choisissant nos colles, vous pouvez être certains que vos produits satisferont les exigences de haute qualité et résistance, qui garantissent la sécurité et la durabilité de l'assemblage de vos pièces.





Technique d'application

Pour nous, qu'il est très important de travailler en stricte collaboration avec nos clients afin de créer des solutions professionnelles et innovantes, qui offrent des avantages certains du point de vue des procédés de fabrication et de la rentabilité. Une équipe de chimistes et d'ingénieurs d'application avec de longues années d'expérience dans le développement, la modification et l'application des colles est à votre disposition pour vous conseiller et vous aider.



Solutions customisées

Notre assortiment de produits standard se compose de plus de 400 types de colle pour les domaines d'application les plus divers. Si, malgré tout, vous ne trouvez pas la colle qu'il vous faut, nous vous offrons un service spécial. Nous développerons un système de collage parfaitement sur mesure pour vos travaux de collage.



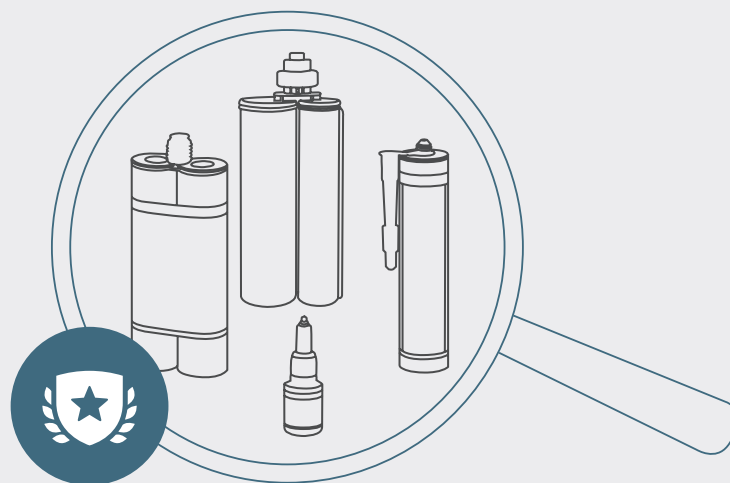
Private Label / emballages spéciaux

Nous fabriquons nos produits et les confectionnons avec plaisir dans vos emballages spéciaux. Très flexibles, nous vous offrons notre longue expérience tout en prêtant la plus grande attention à vos demandes. Profitez de la qualité et de la fiabilité élevées de nos produits pour votre propre marque.

Qualité contrôlée

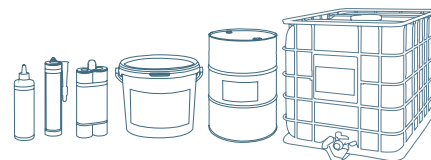
Nos contrôles de qualité ainsi que la collaboration avec les instituts de contrôle les plus divers nous permettent d'assurer la haute qualité de nos produits. Nous coopérons avec les instituts de contrôle suivants :

- AWOK, Kaiserslautern
- DMT, Dortmund
- eco, Cologne
- Eurofins, Danemark
- Exova, Francfort
- FH, Bielefeld
- IBP, Stuttgart
- IFAM, Brême
- ift, Rosenheim
- ILAK, Wettenberg
- ISEGA, Aschaffenburg
- Kiwa, Flörsheim
- MPA, Brunswick
- TU, Berlin



COSMO® PU Colles polyuréthane

Colles pour charges extrêmes

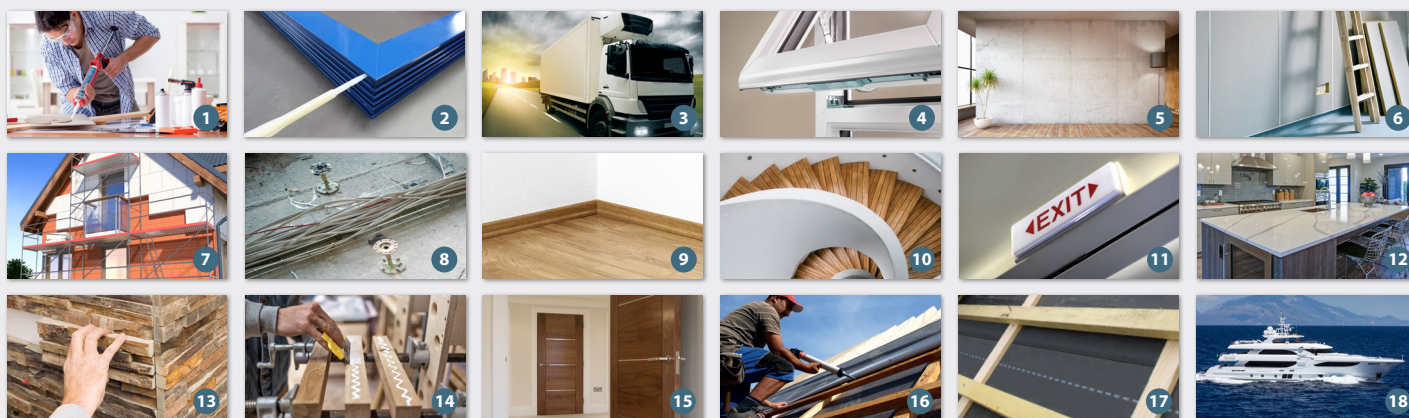


Construction et montage

Grâce à leur spectre d'adhérence très large, nos systèmes de colle PUR à un et deux composants sont adaptés au collage des matières les plus diverses. Pour cette raison, ils sont utilisés dans de nombreux secteurs industriels pour le collage constructif ainsi que pour le montage dans le génie civil et dans le secteur artisanal.

Exemples d'utilisation

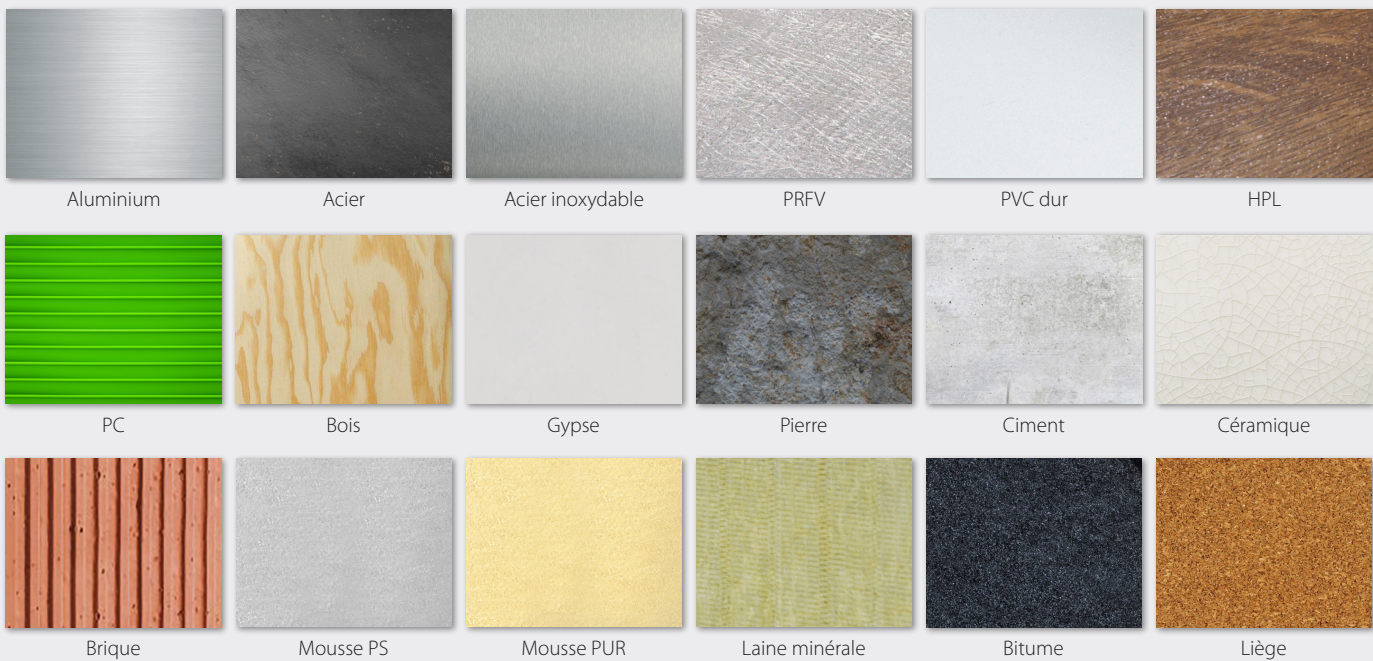
- 1 Collages de montage universels dans l'industrie et l'artisanat
- 2 Construction de portes et fenêtres, pour le collage des raccords d'angle
- 3 Assemblage constructif par force dans le secteur de la carrosserie
- 4 Collage par force des coupes en onglet des profils de fenêtre et porte PUR
- 5 Jointage dur pour les revêtements muraux (Wall Cladding)
- 6 Collage de joints de panneaux en PUR-recyclé, fibre-gypse, particules en bois liées au ciment et panneaux de sol
- 7 Collage de panneaux isolants
- 8 Fixation de supports pour faux planchers
- 9 Plinthes et la pose de laminés
- 10 Construction et rénovation d'escaliers
- 11 Fixation d'écrans, couvertures et revêtements
- 12 Plans de travail de cuisine en pierre naturelle et composites pour le collage de structures de support
- 13 Collage de pierres naturelles et carrelages
- 14 Collages constructifs dans le travail du bois
- 15 Collage de joints de cassettes dans la construction des fenêtres et des portes d'entrée en bois
- 16 Collage des bandes de sous-toiture et des bandes de façade
- 17 Étanchéification des bandes de sous-toiture et des bandes de façade dans la zone des agrafes à clou
- 18 Collages constructifs dans la construction navale





1 composant	1	2	3	4	5	6	7	8	9	10	11	12	13	14	15	16	17	18	Particularités
COSMO® PU-100.110	•	•						•	•	•	•				•				Professionnel du montage
COSMO® PU-100.120																•	•		Étanche au vent
COSMO® PU-100.130	•	•								•									Professionnel du métal
COSMO® PU-100.250	•							•	•	•				•	•				Puissant
COSMO® PU-100.260						•	•												Spécialiste de l'habitation
COSMO® PU-100.310	•	•								•					•				Très résistant
COSMO® PU-160.110														•					Professionnel du bois, puissant
COSMO® PU-160.180														•					Professionnel du bois, fluide
COSMO® PU-160.190														•					Professionnel du bois, rapide
COSMO® PU-160.230																	•		Résistant au vent
COSMO® PU-180.120	•	•	•							•					•				Lent
COSMO® PU-180.150	•	•								•					•				Incolore
COSMO® PU-190.110	•	•								•					•				Renforcé aux fibres
2 composants																			
COSMO® PU-200.120		•								•		•	•						Durcissement rapide
COSMO® PU-200.180			•							•								•	Passe-partout, inflammable
COSMO® PU-200.280		•	•			•													Construction fenêtres
COSMO® PU-200.310		•	•											•					Construction fenêtres, rapide
COSMO® PU-200.334		•	•																Spécialiste des transports
COSMO® PU-200.350		•	•		•														Revêtements muraux, sans H351
COSMO® PU-200.500		•	•																Construction fenêtres, sans formation
COSMO® PU-200.900		•	•		•														Biosourcé, sans H351
COSMO® PU-200.910			•							•								•	biosourcé, polyvalent

Exemples de matières



COSMO® PU Colles polyuréthane

Colles pour charges extrêmes



Colles à 1 composant pour la construction et le montage

Système de collage	Caractéristiques pelliculisation	Caractère moussant	Viscosité +20 °C	Temps formation peau +20 °C sec [min]	Temps pressage +20 °C [min]	Résistance traction et cisaillement +20 °C [N/mm ²]
COSMO® PU-100.110	Viscoélastique	Faible	Moyen pâteux	5	15	11
COSMO® PU-100.120	Viscoélastique	Faible	Moyen pâteux	7	-	16
COSMO® PU-100.130	Viscoélastique	Moyen	Moyen pâteux	7	20	12
COSMO® PU-100.250	Dur et tenace	Faible	Moyen pâteux	3	10	14
COSMO® PU-100.260	Mi-dur	Fort	Peu pâteux	60	240	17
COSMO® PU-100.310	Mi-dur	Moyen	Peu pâteux	20	75	19
COSMO® PU-160.110	Dur et tenace	Moyen	4.500 mPa.s	35	90	13
COSMO® PU-160.180	Viscoélastique	Moyen	3.900 mPa.s	25	60	9
COSMO® PU-160.190	Dur et tenace	Moyen	3.650 mPa.s	10	20	13
COSMO® PU-160.230	Élastique	Moyen	1.500 mPa.s	12	-	13
COSMO® PU-180.120	Viscoélastique	Moyen	Peu pâteux	18	300	14
COSMO® PU-180.150	Mi-dur	Moyen	Peu pâteux	10	30	14
COSMO® PU-190.110	Mi-dur	Faible	Peu pâteux	7	20	12

Colles à 2 composants pour la construction et le montage

Système de collage	Caractéristiques pelliculisation	Viscosité +20 °C	Durée de vie en pot +20 °C [min]	Temps pressage +20 °C [min]	Résistance traction et cisaillement +20 °C [N/mm ²]	Dureté Shore [Shore D]
COSMO® PU-200.120	Dur et tenace	Peu pâteux	5	20	22	85
COSMO® PU-200.180	Viscoélastique	Moyen pâteux	115	420	13	50
COSMO® PU-200.280	Dur et tenace	Peu pâteux	60	360	18	85
COSMO® PU-200.310	Dur et tenace	Peu pâteux	20	90	18	85
COSMO® PU-200.334	Mi-dur	Peu pâteux	50	300	19	65
COSMO® PU-200.350	Dur et tenace	Peu pâteux	30	180	20	80
COSMO® PU-200.500	Dur et tenace	Peu pâteux	23	150-180	17	73
COSMO® PU-200.900	Dur et tenace	Peu pâteux	25	180	13	80
COSMO® PU-200.910	Viscoélastique	Moyen pâteux	120	300	10	50



Emicode EC 1 ^{PLUS}	Biosourcé Vérfié DIN	Collage du bois D4 + Watt 91	Roue de gouvernail IMO FTPC	Couleurs	Emballage
		D4 + Watt 91		Beige	Cartouche 310 ml, sachet 600 ml, fût 200 l
				Beige	Cartouche 310 ml, sachet 600 ml
		D4		Blanc, noir, gris	Cartouche 310 ml et 1 000 ml, sachet 600 ml
		D4 + Watt 91		Beige	Cartouche 310 ml, sachet 600 ml
✓				Beige	Cartouche 310 ml, sachet 600 ml
		D4		Opaque	Cartouche 310 ml
		D4 + Watt 91		Brun	Flacon 500 g, bidon 5 et 10 kg, fût 220 kg
				Brun, rouge	Flacon 500 g, bidon 10 kg, fût 220 kg
		D4 + Watt 91		Brun	Bidon 10 kg, fût 220 kg
				Beige, gris	Flacon 500 g et 1 000 g
				Opaque, brun transparent	Cartouche 310 ml et 1 000 ml
				Opaque	Cartouche 310 ml
		D4 + Watt 91		Opaque	Cartouche 310 ml, sachet 600 ml

Emicode EC 1 ^{PLUS}	Biosourcé Vérfié DIN	Roue de gouvernail IMO FTPC	Couleurs	Emballage
			Blanc perlé, noir	Cartouche tandem 2 x 310 ml
✓		✓	Beige	Seau 5,7 l, fût 200 l, flacon 500 ml, bidon 10 l
			Beige, blanc, gris	Cartouche tandem 2 x 190 ml et 2 x 310 ml
			Blanc ivoire	Cartouche tandem 2 x 310 ml
			Gris graphite	Cartouche tandem 2 x 190 ml
			Blanc	Cartouche tandem 2 x 310 ml
			Beige	Cartouche tandem 2 x 190 ml et 2 x 310 ml
	✓		Blanc	Cartouche tandem 2 x 310 ml
✓	✓	✓	Beige	Seau 5,7 l, fût 200 l



COSMO® PU Colles polyuréthane

Colles pour charges extrêmes



Colles de surface

Nous avons développé une multitude de systèmes avec des caractéristiques de viscosité, thixotropie ainsi que des temps de traitement et de pressage très différents pour que vous puissiez trouver la colle parfaite pour votre procédé de collage.



Exemples d'utilisation

1 Construction de véhicules (toits, parois, planchers et portes)

Camions frigorifiques



Semi-remorques



Camping-car



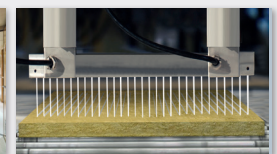
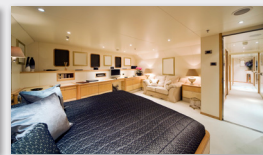
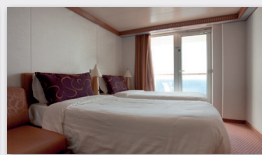
Ambulances



Voitures de livraison



2 Construction navale (toits, parois, planchers et portes)



3 Éléments sandwich dans les secteurs suivants

Panneaux-allèges



Construction de façades



Construction de cloisons



Construction de portails



Construction de port



Construction panneaux



Aménagement de foires



Construction conteneurs



Construction de cuisines



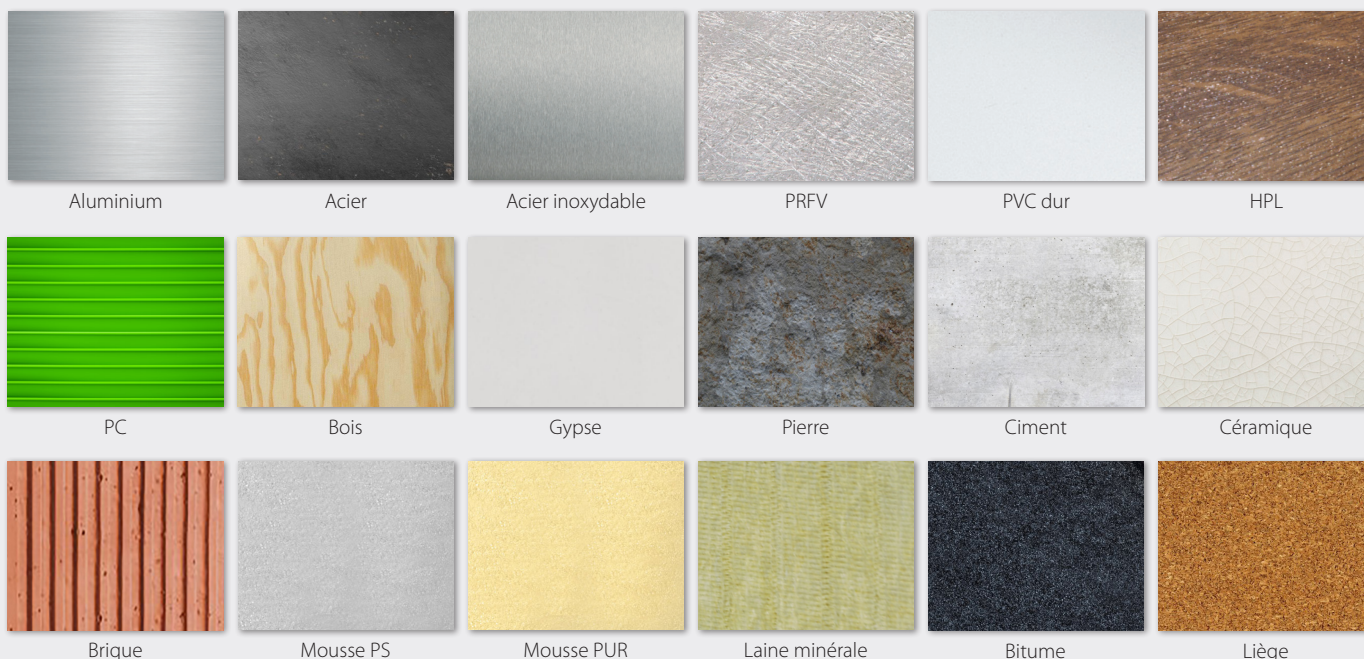
Éléments sandwich





1 composant	1	2	3	Particularités	
COSMO® PU-125.110	•	•	•	Difficilement inflammable	Valeur calorifique basse avec 16 MJ/kg
COSMO® PU-160.120	•		•	Très résistant	Durcissement rapide, temps ouvert long
COSMO® PU-160.160	•	•	•	Élastique	Joint de collage élastique, temps de traitement moyen
COSMO® PU-160.180	•		•	Rapide	Joint collage viscoélastique, temps traitement rapide
COSMO® PU-160.190	•		•	Très résistant	Colle D4, professionnelle du bois
COSMO® PU-160.260	•	•	•	Très moussant	Spécialiste laine minérale, difficilement inflammable
COSMO® PU-160.400	•		•	Viscosité élevée	Empêche l'absorption de la colle
COSMO® PU-160.440	•		•	Lent(e)	Temps de formation de peau très long !
COSMO® PU-160.530	•		•	Professionnel du plastique	Spectre d'adhérence très large
COSMO® PU-160.540	•		•	Rapide	Temps de traitement très rapide, thermoactivable
COSMO® PU-170.110	•		•	Renforcé aux fibres	Résistances très élevées à la traction et au cisaillement, renforcé aux fibres: Colle, compense les pics d'effort
2 composants					
COSMO® PU-200.180	•	•	•	Polyvalent	Spectre d'adhérence large, polyvalent
COSMO® PU-200.910	•	•	•	Polyvalent	très bon spectre d'adhésion, biosourcé
COSMO® PU-220.120	•		•	Très résistant	Résistances élevées traction et cisaillement
COSMO® PU-220.150	•		•	Professionnel des véhicules	Durée moyenne de vie en pot pour la construction de véhicules spéciaux
COSMO® PU-220.160	•		•	Passe-partout	Bonne résistance à la traction et au cisaillement, bonne résilience
COSMO® PU-220.180	•		•	Lent(e)	Durée de vie en pot et aptitude au façonnage longues
COSMO® PU-220.260	•		•	Prix maîtrisé	Longue durée de vie en pot et prix avantageux
COSMO® PU-220.400	•		•	Spécialiste	Professionnel du plastique
COSMO® PU-220.900	•	•	•	Hydrophobe	Très peu moussant, hydrofuge, biosourcé

Exemples de matières



COSMO® PU Colles polyuréthane

Colles pour charges extrêmes



Colles à 1 composant pour le collage de surfaces

Système de collage	Caractéristiques de pelliculisation	Caractère moussant	Viscosité [mPa.s]	Temps de formation de peau Mouillé [min]	Temps de pressage +20 °C [min]	Résistance traction et cisaillement +20 °C [N/mm ²]
COSMO® PU-125.130	Dur et tenace	Faible à moyen	5.000	27	200	11
COSMO® PU-160.120	Dur et tenace	Moyen	4 700	50	240	13
COSMO® PU-160.160	Viscoélastique	Moyen	3 500	25	120	9
COSMO® PU-160.180	Viscoélastique	Moyen	4 200	12	60	9
COSMO® PU-160.190	Dur et tenace	Moyen à fort	4 500	5	20	13
COSMO® PU-160.260	Dur et tenace	Fort	8 500	16	60	10
COSMO® PU-160.400	Viscoélastique	Moyen	9 000	24	50	9
COSMO® PU-160.440	Viscoélastique	Faible à moyen	4 000	75	480	5
COSMO® PU-160.530	Élastique	Faible à moyen	6 500	40	240	6
COSMO® PU-160.540	Viscoélastique	Moyen	3 800	9	20	8
COSMO® PU-170.110	Viscoélastique	Faible à moyen	3 000	50	90	15

Colles à 2 composants pour le collage de surfaces

Système de collage	Caractéristiques de pelliculisation	Viscosité [mPa.s]	Durée vie en pot +20 °C [min]	Temps de pressage +20 °C [h]	Résistance traction et cisaillement +20 °C [N/mm ²]	Rapport de mélange Liant : Durcisseur
COSMO® PU-200.180	Viscoélastique	Moyen pâteux	115	7	13	100 : 15
COSMO® PU-200.910	Viscoélastique	Moyen pâteux	120	5	10	100 : 17
COSMO® PU-220.120	Dur et tenace	3 000	40	2,5	22	100 : 26
COSMO® PU-220.150	Mi-dur	3 000	100	5	16	100 : 20
COSMO® PU-220.160	Mi-dur	3 000	75	4	16	100 : 20
COSMO® PU-220.180	Élastique	3 100	480	16	6	100 : 16
COSMO® PU-220.260	Élastique	3 100	480	16	6	100 : 16
COSMO® PU-220.400	Élastique	2 600	300	16	4	100 : 16
COSMO® PU-220.900	Dur et tenace	5 000	130	7	15	100 : 19



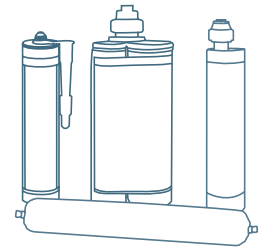
Collage du bois D4 + Watt 91	Roue de gouvernail IMO FTFC	Couleur	Emballage
	✓	Beige	Conteneur 1 000 l
✓		Brun	fût 200 l
	✓	Brun	Conteneur 1 000 l
		Brun	Flacon 500 g, bidon 10 kg
✓		Brun	Bidon 10 l, fût 200 l
		Brun	Fût 200 l, conteneur 1 000 l
		Brun	Conteneur 1 000 l
		Brun	Conteneur 1 000 l
		Brun	Conteneur 1 000 l
		Rouge beige	Conteneur 1 000 l
✓		Opaque	Fût 200 l, conteneur 1 000 l

Dureté Shore [Shore D]	Emicode EC 1 ^{PLUS}	Biosourcé Vérfifié DIN	Roue de gouvernail IMO FTFC	Couleur	Emballage
50	✓		✓	Beige	Seau 5,7 l, fût 200 l
50	✓	✓	✓	Beige	Seau 5,7 l, fût 200 l
85				Beige	Seau Hobbock 31,5 l, fût 200 l
65				Beige	Fût 200 l, conteneur 1 000 l
65				Beige	Fût 200 l, conteneur 1 000 l
45				Beige	Seau 13,2 l, seau Hobbock 31,5 l, fût 200 l, conteneur 1 000 l
45				Beige	Conteneur 1 000 l
30				Beige	Conteneur 1 000 l
60		✓	✓	Blanc	Fût 200 l, conteneur 1 000 l



COSMO® HD Colles polymères hybrides

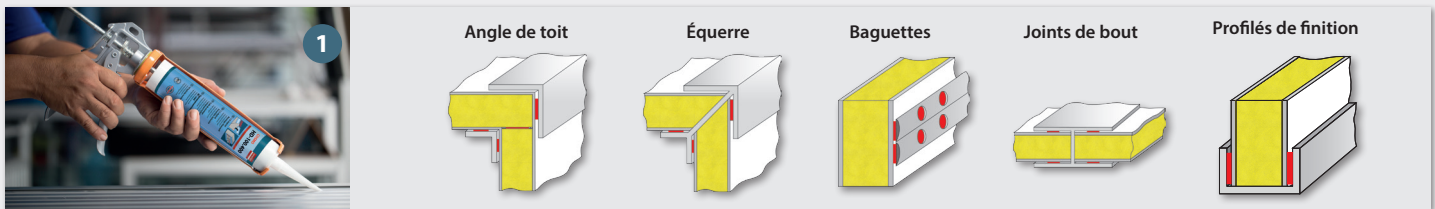
Collage et étanchéification respectueux de l'environnement



Colles polymères hybrides

Cette nouvelle génération de colles et de colles d'étanchéité a été développée sur la base de matières premières alternatives. Au lieu des colles de construction et montage PUR traditionnelles, dont les composants sont soumis à l'obligation d'étiquetage par l'ordonnance sur les substances dangereuses, nous proposons les systèmes alternatifs COSMO® HD pour le travailleur rigoureusement attentif à l'environnement.

Collages constructifs dans la construction de véhicules



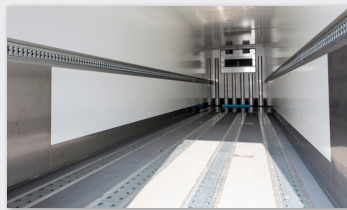
Camping-car



Camions frigorifiques



Semi-remorques



Ambulances



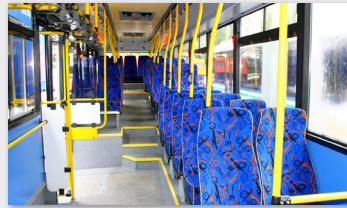
Magasins mobiles



Remorques



Autobus/cars



Trains



Autres domaines d'application





- | | |
|---|---|
| 1 Collage et étanchéification dans la construction de véhicules | 11 Collage d'éléments sandwich de façade |
| 2 Collages de montage | 12 Doublage d'éléments de chapes sèches |
| 3 Plinthes, pose de laminés et conduits de câbles | 13 Collage de surfaces, toiles verre ou revêtements de bois |
| 4 Collage de miroirs | 14 Pose à sec et second œuvre |
| 5 Construction d'escaliers et travaux de construction | 15 Systèmes photovoltaïques et éoliennes |
| 6 Remise en état des carrelages | 16 Construction de portes et fenêtres |
| 7 Collage de verres dans la construction de meubles et vitrines | 17 Construction d'appareils et installations |
| 8 Fixation de panneaux et d'enseignes | 18 Divers secteurs industriels |
| 9 Collage et étanchéification des bandes couvre-joint | 19 Construction navale |
| 10 Collages de films et profilés EPDM | |

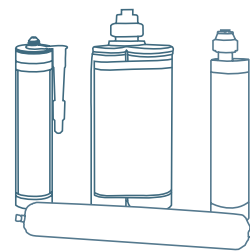
Colles d'étanchéité	1	2	3	4	5	6	7	8	9	10	11	12	13	14	15	16	17	18	19	Particularités	
COSMO® HD-100.400	•	•	•	•	•	•	•	•			•			•	•	•	•	•	(•)	Polyvalent	
COSMO® HD-100.470	•	•	•		•		•	•			•			•	•		•	•		Rapide	
COSMO® HD-100.800	•	•	•	•	•	•	•	•						•		•	•	•		Puissant	
Produits d'étanchéité adhésifs																					
COSMO® HD-150.160	•	•	•				•	•		•							•	•		Transparent	
COSMO® HD-100.600	•								•	•						•	•	•		Étanchéifiant	
Colle de montage élastique																					
COSMO® HD-100.110	•	•	•				•	•			•	•	•	•	•				•	•	Difficilement inflammable
COSMO® HD-100.170	•	•	•	•			•	•			•								•		Rapide
COSMO® HD-100.220	•	•	•	•			•	•			•			•					•	•	Puissant
COSMO® HD-100.500	•	•	•	•			•	•	•		•								•	•	Résistance élevée à la traction et au cisaillement
COSMO® HD-100.510									•												Professionnel des bandes d'étanchéité pour fenêtres
COSMO® HD-200.101	•	•	•	•	•	•	•				•			•	•	•	•	•	(•)		Contrôlé
COSMO® HD-200.121	•	•	•	•	•	•	•				•			•	•	•	•	•	(•)		Contrôlé
COSMO® HD-200.201	•	•	•	•			•	•			•			•	•	•	•	•			Contrôlé
Colles de surface élastiques																					
COSMO® HD-120.110										•		•	•	•							Spécialiste des surfaces

• adapté (•) adapté à certaines conditions

Exemples de matièresPour le traitement préliminaire, nous recommandons notre *activateur* COSMO® CL-310.110 (p. 26)

COSMO® HD Colles polymères hybrides

Collage et étanchéification respectueux de l'environnement



Colles d'étanchéité

Système de collage	Viscosité [mPa*s]	Temps de formation de peau [min]	Dureté Shore A	Résistance traction et cisaillement +20 °C [N/mm ²]	Allongement à la rupture %
COSMO® HD-100.400	600 000	12	55	3,1	350
COSMO® HD-100.470	600 000	5	50	2,8	350
COSMO® HD-100.800	1.200.000	6	74	3,0	130

Produits d'étanchéité adhésifs

Système de collage	Viscosité [mPa*s]	Temps de formation de peau [min]	Dureté Shore A	Résistance traction et cisaillement +20 °C [N/mm ²]	Allongement à la rupture %
COSMO® HD-150.160	300 000	10	36	2,3	230
COSMO® HD-100.600	250 000	15	30	2,3	500

Colle de montage élastique

Système de collage	Viscosité [mPa*s]	Temps de formation de peau [min]	Dureté Shore A	Résistance traction et cisaillement +20 °C [N/mm ²]	Allongement à la rupture %
COSMO® HD-100.110	75 000	9	72	4,5	75
COSMO® HD-100.170	300 000	4	72	4,0	75
COSMO® HD-100.220	2 400 000	5	70	4,5	130
COSMO® HD-100.500	100 000	9	72	2,0	135
COSMO® HD-100.510	580.000	13	34	1,2	250
COSMO® HD-200.101	150 000	30	63	4,0	250
COSMO® HD-200.121	215.000	11	63	3,5	280
COSMO® HD-200.201	170 000	40	48	2,0	270

Colles de surface élastiques

Système de collage	Viscosité [mPa*s]	Temps de for- mation de peau [min]	Dureté Shore A	Résistance traction et cisaillement +20 °C [N/mm ²]	Allongement à la rupture %
COSMO® HD-120.110	8 000	50	50	3,5	500



Sans obligation d'étiquetage et sans solvant	Emicode EC 1 ^{PLUS}	Alimentaire ISEGA	Étanchéification ETAG 022	Roue de gouvernail IMO FTFC	Couleurs	Emballage
✓	✓	✓	✓		Blanc, noir, gris	Cartouche 310 ml, sachet 600 ml
✓			✓		Blanc	Cartouche 310 ml, sachet 600 ml
✓	✓				Blanc, beige, noir	Cartouche 290 ml, sachet 600 ml

Sans obligation d'étiquetage et sans solvant	Emicode EC 1 ^{PLUS}	Alimentaire ISEGA	Étanchéification ETAG 022	Roue de gouvernail IMO FTFC	Couleurs	Emballage
✓					Transparent	Cartouche 310 ml
✓			✓		Blanc, noir, gris	Cartouche 310 ml, sachet 600 ml

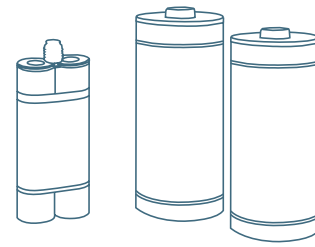
Sans obligation d'étiquetage et sans solvant	Emicode EC 1 ^{PLUS}	Alimentaire ISEGA	Étanchéification ETAG 022	Roue de gouvernail IMO FTFC	Couleurs	Emballage
✓	✓			✓	Blanc	Cartouche 310 ml, sachet 600 ml
✓					Blanc	Cartouche 310 ml, sachet 600 ml
✓	✓				Blanc	Cartouche 310 ml, sachet 600 ml
✓	✓				Blanc	Cartouche 310 ml, sachet 600 ml
✓	✓				Blanc crème	Sachet 600 ml
✓	EC 2		✓		Blanc, gris	Cartouche uTAH 195 ml, Cartouche sbs 400 ml
✓	EC 2		✓		Gris	Cartouche uTAH 195 ml, Cartouche sbs 400 ml
✓					Gris	Cartouche tandem 2 x 310 ml

Sans obligation d'étiquetage et sans solvant	Emicode EC 1 ^{PLUS}	Alimentaire ISEGA	Étanchéification ETAG 022	Roue de gouvernail IMO FTFC	Couleurs	Emballage
✓					Blanc	Seau 13,2 l



COSMO® EP Colles époxy

Colles pour des résistances particulièrement élevées



Colle époxy

Notre système de collage époxy comporte 2 composants et est constitué d'un système résine et d'un système durcisseur. Il assure des résistances particulièrement élevées et des collages qui résistent très bien à la température, absolument parfaits pour la réalisation de collages constructifs très résistants.

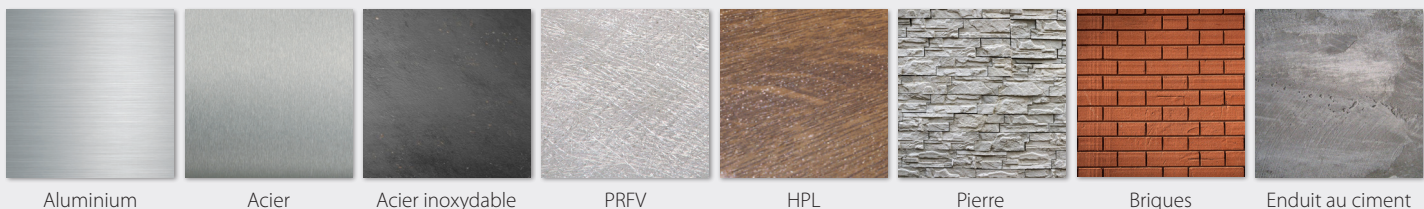
Exemples d'utilisation

- 1 Construction de portes et fenêtres, pour le collage des raccords d'angle
- 2 Collage de pierres naturelles et artificielles
- 3 Fixation de supports pour faux planchers

	1	2	3
COSMO® EP-200.110	•	•	•



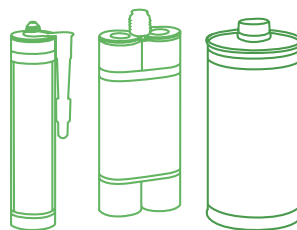
Conformité des matériaux



Colle époxy	COSMO® EP-200.110
Caractéristiques de pelliculisation	Dur et tenace
Viscosité (+20 °C)	Viscosité moyenne - consistance pâteuse
Durée de vie en pot (+20 °C)	60 min
Résistance à la traction et au cisaillement (+20 °C)	18 N/mm ²
Dureté Shore	85 D
Temps de pressage (+20 °C)	5 h
Couleur	Gris
Emballage	2 cartouches tandem 310 ml, 2 cartouches PE individuelles 1 000 ml

COSMO® BIOSOURCÉ

La gamme de produits biosourcés



Colles biosourcées

Nos colles et nettoyants biosourcés contiennent une part définie de matières premières issues des sources renouvelables. En même temps, nous avons réussi à optimiser leurs caractéristiques.



COSMO® CA Colles instantanées

Les colles extrêmement rapides



Colles instantanées

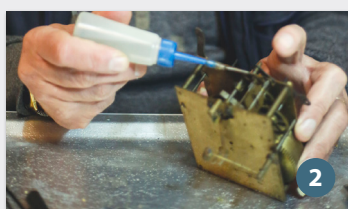
Les colles instantanées à un composant sans solvant Weiss se distinguent par leur universalité et elles conviennent notamment dans tous les procédés, qui requièrent des collages particulièrement rapides et solides. Grâce à nos colles CA très modernes, vous pouvez réaliser en quelques secondes des assemblages de matières, qui auparavant exigeaient l'application de procédés de collage, de temps de pressage et de repos longs. Ainsi, vos assemblages sont immédiatement prêts pour les traitements suivants.

Exemples d'utilisation

Construction de maquettes



Construction métallique



Technique de l'étanchéification



Traitement du plastique



Construction de meubles



Construction de portes et fenêtres



Technique publicitaire



Montres, bijoux, coupes



Industrie du cuir



Industrie du jouet



Technique électrotechnique



Technique médicale et dentaire



Système de collage	Temps de fixation	Joint de collage	Viscosité [mPa.s]	Résistance à la chaleur [°C]	Résistance aux intempéries
COSMO® CA-500.110	Court	Dur	20	125	Élevée
COSMO® CA-500.120	Court	Dur	90	125	Élevée
COSMO® CA-500.130	Long	Dur	900	90	Élevée
COSMO® CA-500.140	Long	Dur	1 000	85	Bien
COSMO® CA-500.150	Long	Dur	90	135	Bien
COSMO® CA-500.160	Long	Élastique	70	75	Bien
COSMO® CA-500.170	Long	Dur	280	85	Élevée
COSMO® CA-500.200	Court	Dur	20	125	Élevée
COSMO® CA-510.110	Long	Dur	1 200	80	Élevée



Exemples d'utilisation

Système de collage	1	2	3	4	5	6	7	8	9	10	11	12	
COSMO® CA-500.110		•	•	•		•	•	•	•	•	•	•	Super rapide
COSMO® CA-500.120	•	•	•	•	•	•	•	•	•	•	•	•	Application universelle
COSMO® CA-500.130	•	•			•	•	•		•				Spécialiste de la décoration
COSMO® CA-500.140		•						•		•	•		Colle à métaux
COSMO® CA-500.150		•		•							•	•	Résistant à la chaleur
COSMO® CA-500.160		•	•	•					•				L'élastique
COSMO® CA-500.170	•			•	•		•		•	•			Notre professionnel du montage
COSMO® CA-500.200													Colle pour plastique
COSMO® CA-510.110	•	•	•	•	•		•	•	•	•	•		Extrêmement résistant

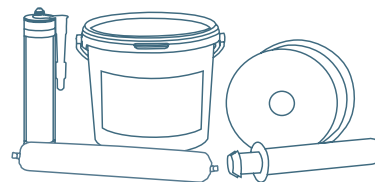
Conformité des matériaux

Système de collage	Alu	Acier	ABS	PS	PRFV	PVC	PMMA	HPL	Bois	MDF	Carton	Cuir	EPDM
COSMO® CA-500.110	•		•	•	•	•	•	•				•	•
COSMO® CA-500.120	•		•	•	•	•	•	•				•	•
COSMO® CA-500.130			•	•	•	•	•	•					
COSMO® CA-500.140	•	•			•			•					
COSMO® CA-500.150	•	•			•			•					
COSMO® CA-500.160													
COSMO® CA-500.170			•	•	•	•	•	•	•	•	•	•	
COSMO® CA-500.200	•		•	•	•	•	•	•				•	•
COSMO® CA-510.110			•	•	•	•		•	•	•	•	•	•

Pour fonds absorbants	Résistance fonctionnelle [secondes]	Temps de durcissement [heures]	Capacité de remplissage des fentes [mm]	Emballage
Adapté à certaines conditions	4-8	16	max 0,1	Flacon 20 g, 50 g et 500 g
Adapté à certaines conditions	4-15	16	max 0,1	Flacon 20 g, 50 g et 500 g
Adapté à certaines conditions	15	16	max 0,1	Flacon 20 g, 50 g et 500 g
Adapté à certaines conditions	20-100	16	max 0,1	Flacon 20 g, 50 g et 500 g
Adapté à certaines conditions	4-15	16	max 0,1	Flacon 20 g, 50 g et 500 g
Adapté à certaines conditions	15	16	max 0,1	Flacon 20 g, 50 g et 500 g
Bien adapté	20-360	16	max 0,15	Flacon 20 g, 50 g et 500 g
Adapté à certaines conditions	5-9	16	max 0,1	Flacon 20 g, 50 g et 500 g
Bien adapté	15-240	16	max 0,1	Tube 20 g

COSMO® DS Colles à dispersion

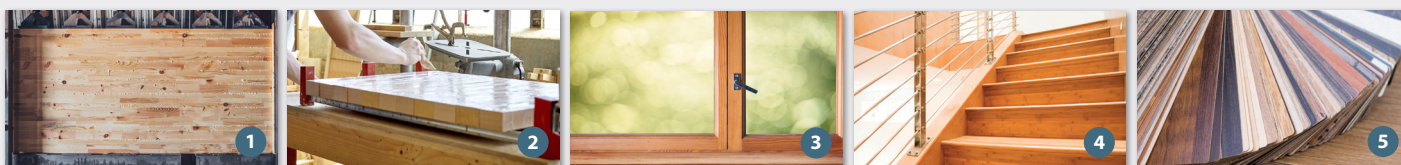
Colles d'étanchéité pour le secteur du bâtiment et l'industrie



Colles à dispersion

Nous proposons des colles de dispersion PVAc classiques qui naturellement satisfont aux prescriptions de la méthode de contrôle WATT 91 en plus de répondre aux caractéristiques D2, D3 ou D4. Nous proposons également une sélection de colles d'étanchéité à utiliser principalement dans le domaine des "collages étanches à l'air". Nos produits sont continuellement contrôlés et surveillés conformément aux normes DIN et EN existantes.

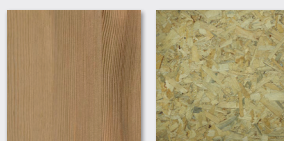
Exemples d'utilisation dans le collage du bois



- 1 Collages de montage, de joints de planche et de surfaces d'éléments en bois et fibres
- 2 Collage de bois tendres et durs ainsi que de bois exotiques pour le collage à chaud et à froid et le collage à haute fréquence
- 3 Fabrication de fenêtres et de portes en bois pour le collage des raccords d'angle
- 4 Construction d'escaliers
- 5 Collages de feuilles de placage

Système de collage	1	2	3	4	5
COSMO® DS-400.110	•	•	•	•	
COSMO® DS-400.150	•	•			•

Conformité des matériaux



Bois

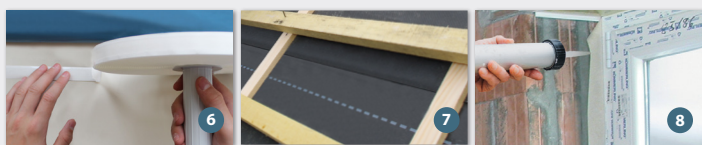
Panneau de fibres

Système de collage	Utilisation	Base	Viscosité [mPa.s]	Caractéristiques de pelliculisation
COSMO® DS-400.110	Colle à bois, EN204 - D3	Dispersion de PVAc	13 000	Viscoélastique
COSMO® DS-400.150	Colle à bois, EN204 - D2	Dispersion de PVAc	13 000	Mi-dur
COSMO® DS-420.110	Colle d'étanchéité de montage Conforme à DIN 4108-7/11, EnEV	Dispersion modifiées de polymères acrylate	Viscosité moyenne - consistance pâteuse	Durablement élastique
COSMO® DS-420.240	Colle d'étanchéité pour écrans pare-vapeur conforme à DIN 4108-7/11, EnEV	Dispersion modifiées de polymères acrylate	Viscosité moyenne - consistance pâteuse	Durablement élastique, auto-adhésif
COSMO® DS-450.110	Colle d'étanchéité pour écrans pare-vapeur conforme à DIN 4108-7/11, EnEV	TPE	-	Durablement élastique, auto-adhésif



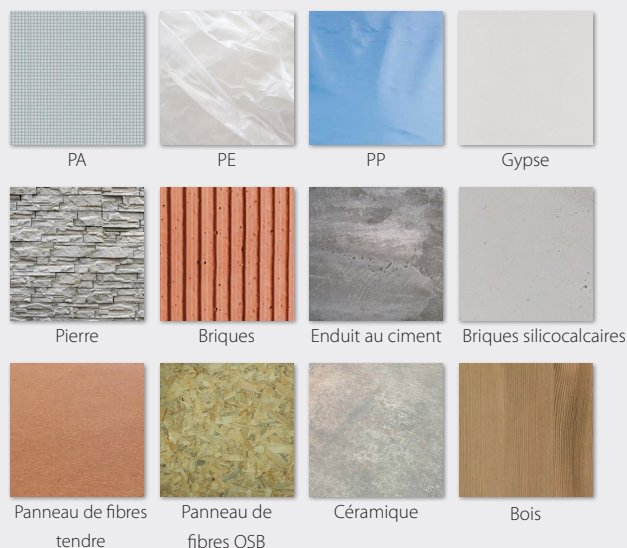
Exemples d'utilisation pour le collage étanche à l'air et au vent

- 6 Collage élastique permanent, joints étanches à l'air, collage d'assemblage d'éléments constructifs et de joints de chevauchement/étanchéification d'écrans pare-vapeur et de pellicules d'étanchéité dans la pose à sec (sauf piscines) conformément à l'ordonnance allemande sur les économies d'énergie EnEV 2016
- 7 Collage de raccords de connexion et de recouvrement d'écrans de sous-toiture à diffusion ouverte pour toitures et façades
- 8 Collage/étanchéification de bandes d'étanchéité étanches à la diffusion et ouvertes à la diffusion pour le montage de fenêtres et portes



Système de collage	6	7	8
COSMO® DS-420.110	•		•
COSMO® DS-420.240	•		•
COSMO® DS-450.110	•	•	•

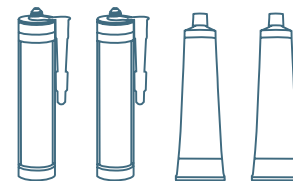
Conformité des matériaux



Couleur	Temps ouvert +20 °C [min]	Temps de pressage +20 °C [min]	Emicode EC 1 ^{PLUS}	Biosourcé Vérfié DIN	Emballage
Opaque	12	22			Seau 13,2 l, fût 150 l
Opaque	12	15			Seau Hobbock 31,5 l
Blanc-vert			✓		Cartouche 310 ml, sachet tubulaire 600 ml
Bleu clair			✓		Cartouche 310 ml, sachet tubulaire 600 ml
Transparent			✓		16 lfm / Colle sur rouleau

COSMO® SL Colles à diffusion

Collage de pièces en PVC rigide et acrylique (PMMA)



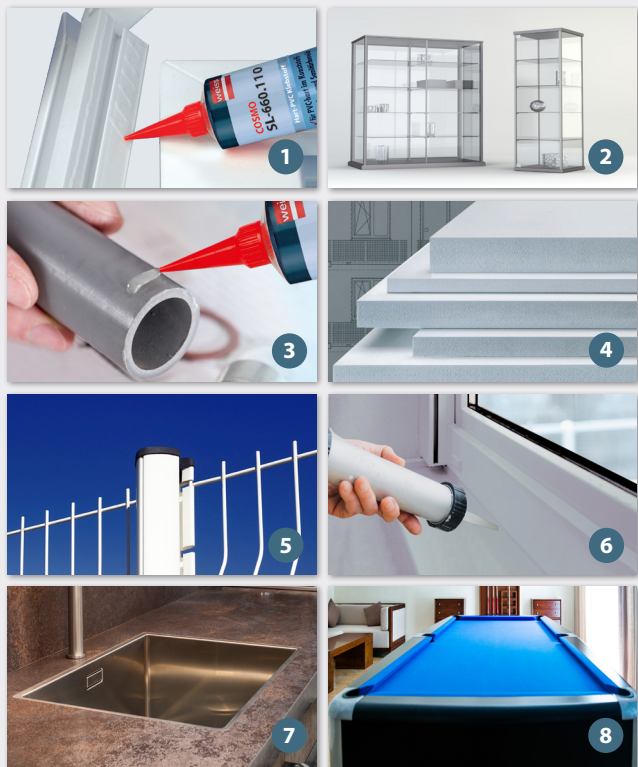
Colles à diffusion

Nos colles à diffusion pour le collage d'éléments en PVC rigide et acrylique (PMMA) ont fait leurs preuves depuis plus de 40 ans. En plus de la bonne résistance aux intempéries et aux UV, ces colles se distinguent par leurs caractéristiques de pelliculation résistantes au vieillissement.

Exemples d'utilisation

- 1 Construction de fenêtres en plastique : Collage de profilés supplémentaires, tels que profilés de rejets d'eau, d'écoulements, tapées et liteaux de volets, ainsi que manchettes et guides dans des profilés PVC
- 2 Construction de vitrines : collage constructif de panneaux acryliques
- 3 Domaine sanitaire : Collage de tuyaux et gouttières (sauf conduites forcées)
- 4 Aménagement de foires et construction d'enseignes : collage constructif de panneaux entièrement en mousse rigide
- 5 Collage de capuchons de fermeture et d'extrémité sur des profilés en PVC rigide p.ex. piquets de clôture
- 6 Étanchéité des joints jusqu'à 7 mm de largeur p.ex. entre les rebords et les profilés de fenêtres (sauf joints de dilatation p.ex. selon DIN EN 15651, etc.)
- 7 Construction de blocs-évier et comptoirs : Collage de tôles en inox avec des panneaux agglomérés et contreplaqués
- 8 Collage de caoutchouc, feutre, HPL (DKS), plastiques et métaux divers sur panneaux agglomérés, panneaux de fibres durs et panneaux stratifiés et isolants (sauf polystyrène expansé ou autres mousses PS)

Système de collage	Utilisation	Base	Viscosité [mPa.s]
COSMO® SL-650.120	Montage	Polymères PMMA dans un solvant	2 600
COSMO® SL-660.120	Montage	Polymères de chlorure de vinyle en solvant	4 000
COSMO® SL-660.130	Montage	Polymères de chlorure de vinyle en solvant	4 000
COSMO® SL-660.150	Montage	Polymères Polymères en solvant	moyen pâteuse
COSMO® SL-660.180	Montage	Polymères de chlorure de vinyle en solvant	2 500
COSMO® SL-660.190	Montage	Polymères de chlorure de vinyle en solvant	2 500
COSMO® SL-660.210	Montage	Polymères de chlorure de vinyle en solvant	4 000
COSMO® SL-660.220	Montage	Polymères de chlorure de vinyle en solvant	4 000
COSMO® SL-670.110	Surface	Polychloroprènes en solvant	2 000



Système de collage	1	2	3	4	5	6	7	8
COSMO® SL-650.120		•						
COSMO® SL-660.110	•		•	•				
COSMO® SL-660.120	•		•	•				
COSMO® SL-660.130	•		•	•				
COSMO® SL-660.150	•		•	•	•	•		
COSMO® SL-660.180	•		•	•				
COSMO® SL-660.190	•		•	•				
COSMO® SL-660.210	•		•	•				
COSMO® SL-660.220	•		•	•				
COSMO® SL-670.110							•	•

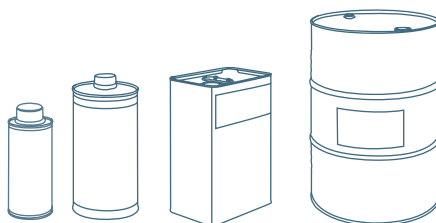
Conformité des matériaux

Caractéristiques de pelliculisation	Couleur	Temps ouvert [sec]	Emballage	Alu	Acier inoxydable	PVC dur	Acrylique	Bois	EPDM
Dur et tenace	Incolore	40	Tube 180 g				•		
Dur et tenace	Blanc	60	Tube 200 g			•	•		
Dur et tenace	Incolore	60	Tube 200 g			•	•		
Élastique	Blanc	45-60	Cartouche 310 ml			•	•	•	
Dur et tenace	Incolore	60	Seau 10 kg			•	•		
Dur et tenace	Incolore	120	Tube 180 g			•	•		
Mi-dur	Incolore	60	Tube 200 g			•	•		
Mi-dur	Blanc	60	Tube 200 g			•	•		
Viscoélastique	Ambre	-	seau 12 kg	•	•	•	•	•	•



COSMO® CL Nettoyants

Nettoyage professionnel



Nettoyants et activateurs

Nos nettoyants à base de solvant sont disponibles en différentes concentrations pour différents degrés de saleté et différentes opérations de nettoyage. En outre, nous proposons une sélection de nettoyants à base de dérivés tensio-actifs ainsi que des activateurs pour l'activation des surfaces de collage.

Nettoyage, polissage, lissage et activation de différentes surfaces avant ou après le collage

Nettoyage non agressif

Élimination de résidus de colle fraîche, poussière, traces de crayon gras et caoutchouc, mousse PUR fraîche et éclaboussures de bitume ou goudron, préparation au collage

Nettoyage agressif

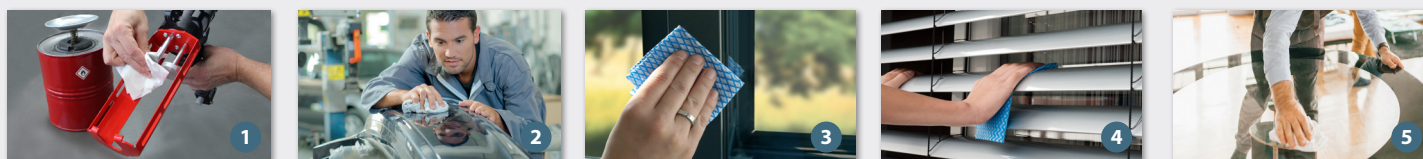
Préparation au collage, élimination de marques et de saletés importantes



Utilisation	Agressif	Plastique PVC	Plastique en général	Surfaces décorées d'un film adhésif	Surfaces vernies en poudre et anodisées	Métaux	Fonds minéraux
Nettoyage	Non agressif	CL-300.140 SPÉCIAL CL-300.150	CL-300.140 SPÉCIAL	CL-300.150	CL-300.150	CL-300.120	CL-310.110 CL-310.120
Lisser / polir	Fortement agressif	CL-300.110					
	Faiblement agressif	CL-300.120					
Activer	Non agressif	CL-310.110					

Système nettoyant	Type de nettoyage	Plastique
COSMO® CL-300.110	Nettoyant pour PVC	Agressif
COSMO® CL-300.120	Nettoyant pour PVC	Agressif
COSMO® CL-300.140 SPÉCIAL	Nettoyant pour plastique	Non agressif
COSMO® CL-300.150	Nettoyant spécial	Non agressif
COSMO® CL-300.200	Nettoyant industriel	Non agressif
COSMO® CL-300.220	Nettoyant pour outils	Non agressif
COSMO® CL-310.110	Activateur	Non agressif
COSMO® CL-350.110	Lait nettoyant	Non agressif
COSMO® CL-360.110	Nettoyant spécial	Non agressif

Nettoyage et soin



- 1 Nettoyage des outils de travail et des appareils pour l'application des colles et élimination des colles époxy et PUR à réaction non durcies
- 2 Nettoyage du PVC rigide blanc et de l'alu anodisé ainsi que nettoyage d'autres surfaces lisses, principalement en plastique
- 3 Nettoyage de toutes les surfaces en bois, plastique et alu dans la construction des portes, fenêtres et façades
- 4 Entretien régulier de profilés de fenêtres, portes et volets roulants déjà montés
- 5 Nettoyage impeccable des surfaces en verre et haute brillance

	1	2	3	4	5
COSMO® CL-300.220	•				
COSMO® CL-350.110		•		•	
COSMO® CL-360.110			•	•	•

Nettoyage et entretien de portes et fenêtres

COSMO® CL Kit d'entretien

Des kits pratiques pour le nettoyage, l'entretien, la protection et la maintenance des profilés de portes et fenêtres, des volets roulants, des joints et des dispositifs mécaniques.



Contenu du kit pour profilés blancs et décoratifs

- Lait nettoyant (CL-350.110) ou nettoyant spécial Color (CL-360.110)
- Entretien des joints
- Huile pour ferrures
- Chiffon de nettoyage

Particularité	Emballage
Sèche rapidement	Flacon 1 000 ml, bidon 10 l
N'affecte pas la résistance aux intempéries des profilés en PVC nettoyés	Flacon 1 000 ml, bidon 10 l
Effet antistatique	Flacon 1 000 ml, bidon 10 l et 30 l
Odeur faible pendant l'application	Flacon 1 000 ml, bidon 10 l
Fort dégraissant	Bouteille 1 000 ml
Dissout les colles durcies ou partiellement durcies	Fût 200 l
Nettoie et active la surface de collage	Flacon 250 ml, flacon 1 000 ml
Effet nettoyant intensif, protège les surfaces, pH neutre	Flacon 200 ml, flacon 500 ml
Effet nettoyant intensif, protège les surfaces, pH neutre	Flacon 200 ml, flacon 500 ml

Produits spéciaux et appareils pour l'application

Technique de collage auprès d'un seul fournisseur

Produits spéciaux

COSMO® SP-830.180

Primaire / couche de fond

Comme agent de liaison et optimisation sur différentes surfaces minérales absorbantes.

Emballage : Flacon 1 000 g



COSMO® SP-840.110

Primaire / couche de fond

Agent de liaison lors du collage de joints TPE et silicone avec les colles COSMO® CA. Remplace des procédés de traitement préalable complexes

Emballage : Flacon de 50 ml avec pinceau.



COSMO® SP-620

Pâtes colorantes

Coloration de systèmes de colle à réaction

Couleurs : bleu, jaune, blanc, rouge, noir

Emballage : Bouteille 50 ml

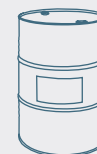


COSMO® SP-780.110

Fluide de pliage

Pour la transformation et le formage de profilés en matières plastiques thermoplastiques. Odeur neutre et biodégradable.

Emballage : Seau Hobbock 35 kg, fût 250 kg



COSMO® SP-710.110

Pâte de réparation pour PVC

Réparation de fissures, de trous faits par mégarde et d'autres dommages aux profilés en PVC rigide. Rapide, facile, sûr et résilient.

Emballage : Boîte 13 g et flacon en verre 6 g



COSMO® SP-860.110

Accélérateur CA

Pour le durcissement accéléré et contrôlé des colles COSMO® CA

Emballage : Tube 200 ml, bidon 5 l



Appareils pour l'application

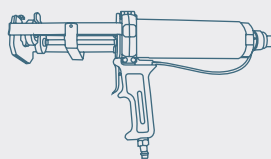
Pistolets pneumatiques

COSMO® SP-750.111

2 cartouches tandem 190 ml

COSMO® SP-750.121

2 cartouches tandem 310 ml



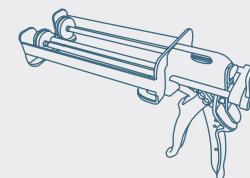
Pistolet manuel.

COSMO® SP-760.141

2 cartouches tandem 190 ml

COSMO® SP-760.151

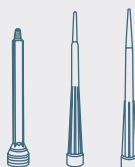
2 cartouches tandem 310 ml



COSMO® SP-800

Tubes mélangeurs statiques

Pour le mélange homogène des colles à 2 composants lors de l'utilisation des cartouches à 2 composants.



COSMO® SP-810.120

Humecteur économique

Pour le dosage optimal et économique des nettoyants COSMO®-CL à base de solvant

Réceptif de sécurité avec marquage GS. Réceptif de sécurité 5l

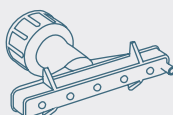


COSMO® SP-810

Buse plate

Pour l'application facile des colles thixotropes et fluides.

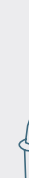
Largeur d'application réglable de 20-75 mm.



COSMO® SP-810.110

Capillaires CA

Pour le dosage ponctuel des colles CA Adapté aux embouts compte-goutte CA et aux bouchons CA



Synergie

Solutions adaptées aux colles et aux éléments sandwich COSMO®

Bénéficiez des avantages d'un système dont les éléments se combinent parfaitement entre eux ainsi qu'à votre application.

Exemples d'application

En combinant nos colles COSMO® et nos éléments sandwich et de façade COSMO®, nous sommes en mesure de vous proposer des solutions fiables dans les secteurs de la construction, de la construction de véhicules, de l'élargissement des cadres, de la construction navale et de Yachts, et beaucoup plus encore, le tout d'une seule main.

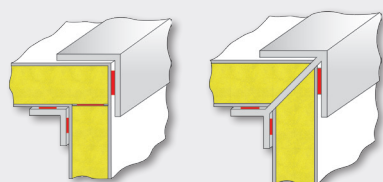
Cette compétence avancée vous offre des avantages essentiels pour votre projet. Nous pouvons nous pencher sur vos demandes et exigences déjà lors de l'étude du projet.

Vos avantages en un coup d'œil :

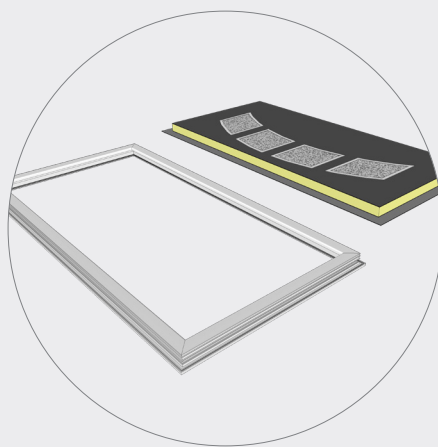
- + Un système sur mesure, dès le début
- + Conseil et étude de projet, tout d'une seule main
- + Matériaux vérifiés
- + Sécurité élevée et systèmes certifiés
- + Idées innovantes et résolution des problèmes possibles
- + Solutions de problèmes rapidement applicables



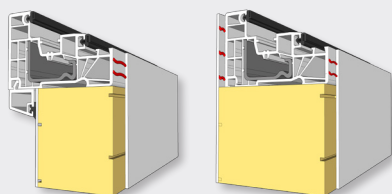
Pour la construction de véhicules :



- 1 La colle de construction STP à 2 composants COSMO® HD-200.101 vérifiée pour les applications de collage et d'étanchéification dans la construction de véhicules et carrosseries.
- 2 COSMO® Tech - Éléments sandwich PRFV pour la construction des éléments de plafond, des parois latérales et des panneaux de plancher.



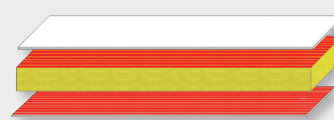
Pour les portes d'entrée à ouvrant caché :



- 1 La colle de construction STP à 2 composants COSMO® HD-200.101 vérifiée pour le jointoiment des finitions et des cadres en profilés.
- 2 Composants de remplissage (finitions et matériaux d'âme) qui offrent une infinité d'options fonctionnelles et design.



Pour la construction de caravanes :



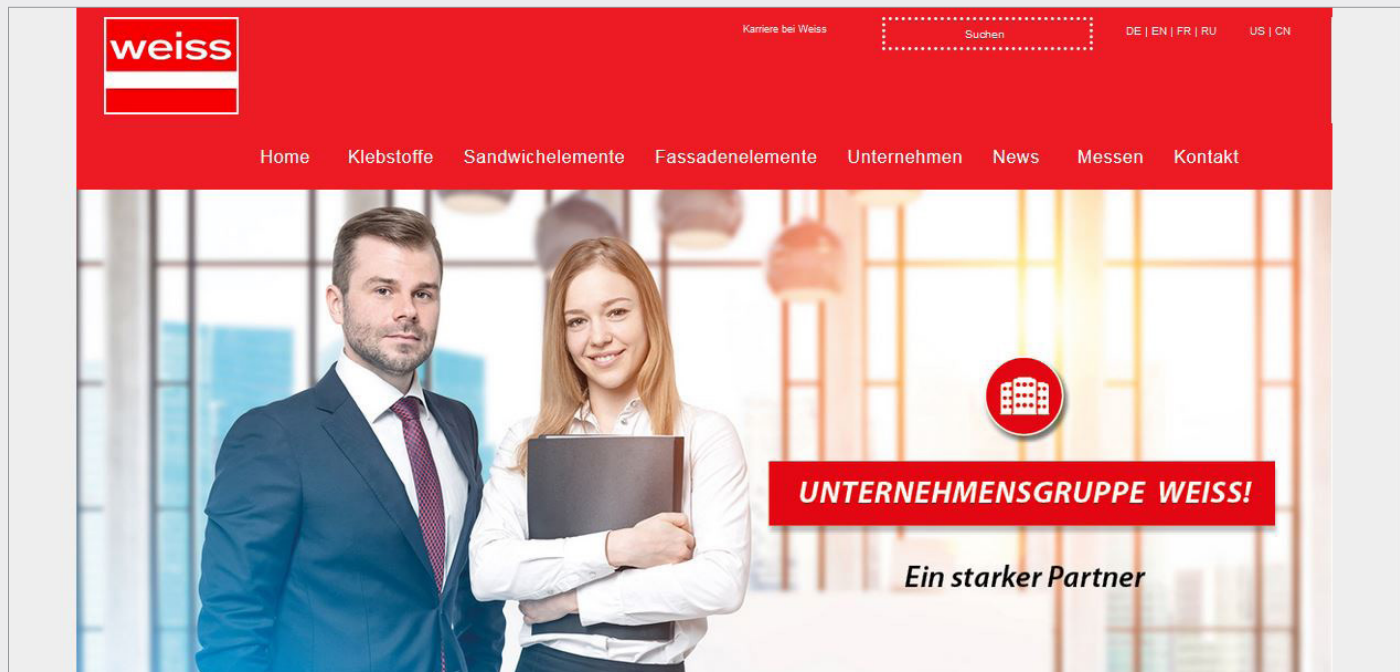
- 1 Colle de surface PUR à 1 composant et traitement optimisé COSMO® PU-160.540 et COSMO® PU-160.530 pour le collage et la production des parois latérales des caravanes.
- 2 COSMO® Tech - Éléments sandwich PRFV pour la construction des éléments de plafond, des parois latérales et des panneaux de plancher.

Médias numériques

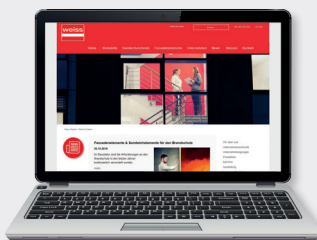
Communication interactive

Toujours au courant

Nous sommes ravis de vous inviter sur www.weiss-chemie.de, où vous pourrez découvrir de plus près le monde de nos produits et applications, et vous tenir au courant des tout derniers développements.



Actualité



- + Avec notre diaporama et la rubrique News, vous serez toujours au fait des sujets actuels.

Applications



- + La réorganisation de nos applications vous permettra de rechercher de manière ciblée les solutions pour vos applications et de naviguer confortablement vers votre objectif.

Service après-vente



- + Dans notre section produits/applications, vous trouverez directement l'interlocuteur le plus approprié. En outre, vous pourrez télécharger tous les imprimables ainsi que les fiches de données.

Salons



- + Rendez-nous visite lors des salons nationaux et internationaux, et consultez en ligne toutes les données et tous les faits relatifs à nos participations aux salons.

PUDOL – Produit de nettoyage et entretien

- + PUDOL est synonyme de qualité exceptionnelle dans le secteur des produits de nettoyage dédiés aux activités commerciales. En plus d'une gamme complète de produits de nettoyage et soin pour différentes applications, nous offrons un service après-vente complet avec des solutions et des avantages intéressants. Venez visiter notre site Web : www.pudol.de

La propreté rafraichit les esprits



Technique d'application

Une expérience de plus de 200 ans



SERVICE

Service clients

La flexibilité et résolution orientée client des problèmes font partie des objectifs élémentaires de notre entreprise. Dès lors, il est très important pour nous de travailler en stricte collaboration avec nos clients afin de créer des solutions professionnelles et innovantes, qui offrent des avantages certains du point de vue des procédés de fabrication et de la rentabilité.

Une équipe d'ingénieurs d'application, de testeurs de matériaux et de chimistes très motivée et expérimentée dans le développement, la modification et l'application de colles est à votre disposition pour vous conseiller et vous aider.



Technique d'application Colles



- + Assistance pour la création du profil d'exigences
- + Conseil dans le choix des colles
- + Indications pour l'optimisation de la géométrie des surfaces de collage
- + Recommandations pour la rationalisation des procédures de travail
- + Recommandation d'appareils de dosage appropriés ainsi que de techniques d'application et de pression
- + Optimisation du poste de travail lors de l'application des colles
- + Formations pour transformateurs et revendeurs spécialisés ; présentations spécialistes
- + Création et modification de colles par notre service de développement et recherche



Possibilités de contrôle dans notre service d'ingénierie d'application, développement et recherche

- + Avec nos dispositifs de contrôle, nous sommes en mesure non seulement d'effectuer les contrôles selon les normes DIN et EN, mais aussi d'évaluer vos composants (dimensions des composants) dans des conditions d'utilisation réelles. Notre collaboration avec les instituts de contrôle les plus divers nous permet d'assurer la haute qualité de nos produits.



Technique d'application Éléments sandwich



- + Construction customisée des éléments
- + Composants matériels spécifiques à l'application
- + Proposition de solutions sur mesure pour le projet
- + Sélection des matériaux en fonction des exigences et des conditions physico-constructives



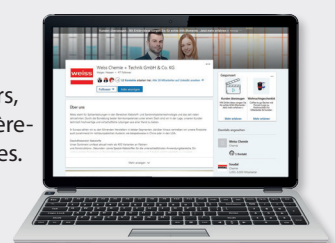
Possibilités de contrôle dans notre laboratoire technique

- + **Contrôle des matériaux et des matières premières :**
 - Stockage dans des conditions climatiques changeantes
 - Rigidité à la flexion 3 points
 - Résistance à la traction transversale
 - Colorimétrie
 - Stockage dans l'eau
 - Détermination de la valeur U

! En outre, nous collaborons avec des instituts de grande renommée dans le domaine de la protection contre l'incendie et le bruit.



Êtes-vous aussi sur LinkedIn ? Alors, suivez-nous. Nous postons régulièrement des nouveautés intéressantes. Vous nous trouverez sous : **Weiss Chemie + Technik GmbH & Co. KG.**



Aperçu de notre assortiment

Redécouvrez la qualité, grâce aux produits performants de Weiss :



COSMO® Colles

Collages résistants et durables

COSMO® CA (cyanoacrylate)
COSMO® PU (colles polyuréthane)
COSMO® CL (produits de nettoyage)
COSMO® SL (colles à diffusion)
COSMO® HD (colles hybrides)
COSMO® EP (colles résine époxyde)
COSMO® DS (colles à dispersion)
COSMO® SP (produits accessoires)

Domaines d'application

- + Fenêtres et portes
- + Transports / nautique
- + Industrie
- + Montage
- + Construction à sec
- + Collage étanche à l'air
- + Industrie du bois et de l'ameublement
- + Construction de conteneurs
- + Éléments sandwich
- + Protection contre l'incendie
- + Industrie publicitaire

Avez-vous des questions ?

Notre centre de service
Secteur d'activité colles :

+49 (0) 2773 / 815 - 255
+49 (0) 2773 / 815 - 274



COSMO® Éléments sandwich

Une infinité d'options design

COSMO® Therm (isolation thermique)
COSMO® Silent (phono-isolant)
COSMO® Protect (anti-irruption)
COSMO® Design (rainuré)
COSMO® Tech (customisé)
COSMO® Frame (élargissement des châssis)

Domaines d'application

- + Fenêtre et façade
- + Construction de portes
- + Industrie
- + Construction de véhicules
- + Construction de remorques
- + Construction de cloisons
- + Construction de portails
- + Construction de conteneurs
- + Économie d'énergie
- + Protection contre l'incendie
- + Antieffraction
- + Insonorisation

Avez-vous des questions ?

Notre centre de service
Secteur d'activité éléments sandwich :

+49 (0) 2773 / 815 - 321

Notre centre de service
Secteur d'activité façade :

+49 (0) 5245 / 9241 - 21



PUDOL Produit de nettoyage et entretien

La propreté rafraîchit les esprits

PUDOL SOFT
Produit de nettoyage doux pour matériaux délicats
PUDOL CARE
Produit d'entretien qui assure brillance et hygiène
PUDOL POWER
Produit de nettoyage puissant pour la saleté extrême
PUDOL FRESH
Produit de nettoyage pour la propreté et un bon parfum de fraîcheur

Domaines d'application

- + Sols
- + Sanitaires
- + Entretien du linge
- + Industrie alimentaire
- + Ménage et gastronomie
- + Fenêtres et vitres
- + Lave-vaisselle
- + Tapis et coussins
- + Industrie et ateliers
- + Automobiles
- + Nettoyage de la peau
- + Protection de la peau

Avez-vous des questions ?

Notre centre de service PUDOL :

+49 (0) 2743 / 9212 - 0



Usine I
Weiss Chemie + Technik
GmbH & Co. KG
Hansastr. 2
D-35708 Haiger

Tél. : +49 (0) 2773 / 815 - 0
Fax : +49 (0) 2773 / 815 - 200
E-mail : ks@weiss-chemie.de

made by Weiss

www.weiss-chemie.de

Usine II
Weiss Chemie + Technik
GmbH & Co. KG
Siemensstr. 8
D-33442 Herzebrock-Clarholz

Tél. : +49 (0) 5245 / 9241 - 0
Fax : +49 (0) 02773-815-300
E-mail : se@weiss-chemie.de

PUDOL



Une filiale du
groupe Weiss

La propreté rafraîchit les esprits

Pudol Chemie GmbH & Co. KG
Bahnhofstr. 2
D-57520 Niederdreisbach

Tél. : +49 (0) 2743 / 9212 - 0
Fax : +49 (0) 2743 / 9212 - 71
E-mail : info@pudol.de
www.pudol.de